



# НАШ ОПЫТ ПРИМЕНЕНИЯ TRICAFOR ПРИ РЕВИЗИОННОМ ЭНДОПРОТЕЗИРОВАНИИ ТАЗОБЕДРЕННОГО СУСТАВА

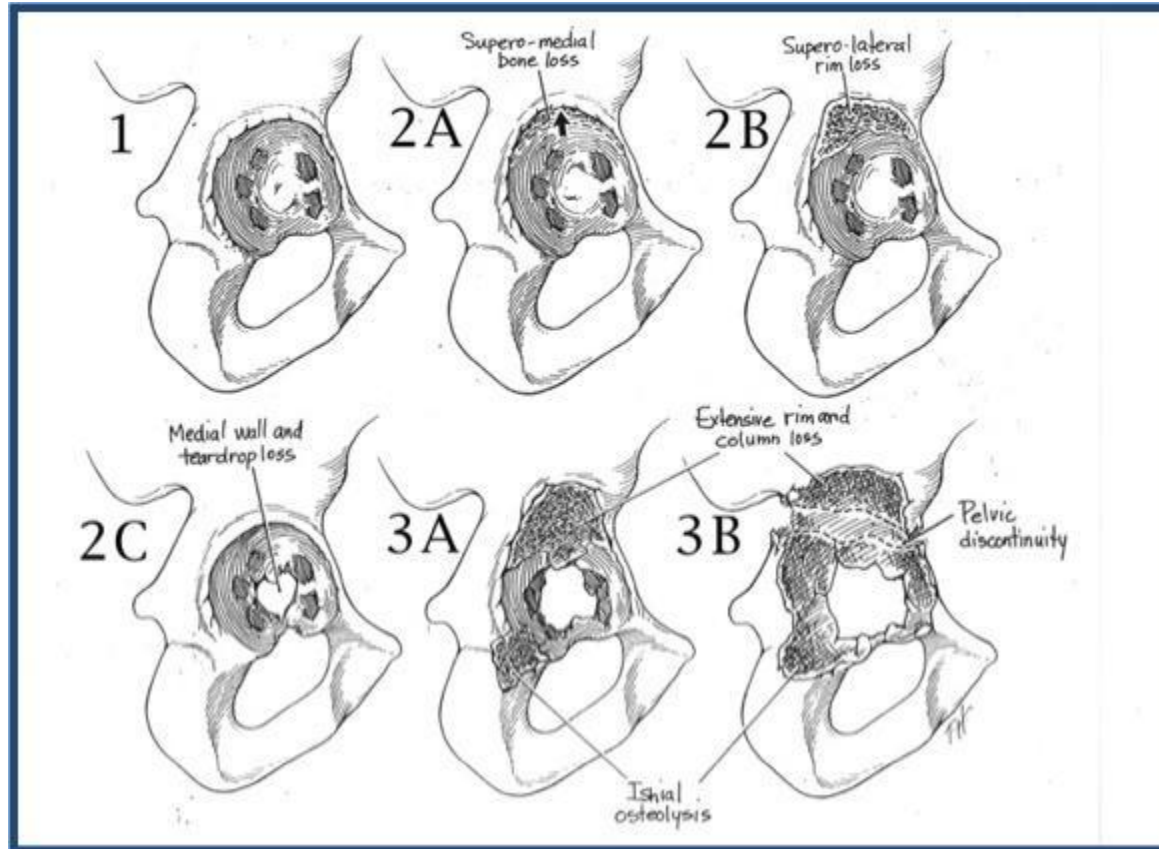
Кавалерский Г.М., Лычагин А.В.,

**Никифоров Д.А. (presenting  
author)**



# Показания

## Paprosky Classification of Acetabular Bone Loss

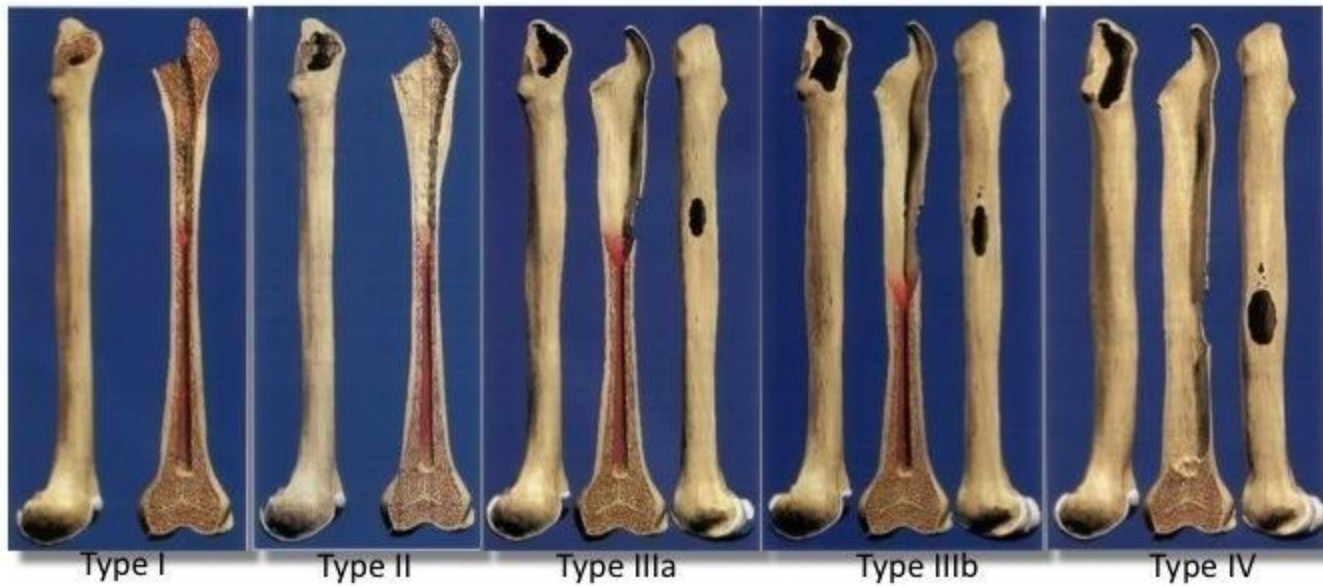


Source: <http://www.orthobullets.com//recon/5009/revision-total-hip-arthroplasty>



# Показания

## Paprosky Classification of Femoral Bone Loss



Source: <http://www.orthobullets.com//recon/5009/revision-total-hip-arthroplasty>



# ОСНОВНЫЕ ТРЕБОВАНИЯ К МАТЕРИАЛУ ДЛЯ ЗАМЕЩЕНИЯ ДЕФЕКТА

- Osteoconductive
- High porosity
- Resorbability
- Resorption rate = bone growth rate
- Developed surface architecture
- Ability to provide mechanical support for the implant
- Availability (presence on the market, price)



# КАКОЙ МАТЕРИАЛ ИСПОЛЬЗОВАТЬ ДЛЯ ЗАМЕЩЕНИЯ ДЕФЕКТА?

- АУТОГРАФТ ???
- АЛЛОГРАФТ ???
- КСЕНОГРАФТ ???
- СИНТЕТИЧЕСКИЙ МАТЕРИАЛ ???



# ОСНОВНЫЕ «СЛАБЫЕ МЕСТА» АУТОГРАФТ

- 1) МОРБИДНОСТЬ ДОНОРСКОГО МЕСТА
- 2) НЕДОСТАТОЧНОЕ КОЛИЧЕСТВО  
МАТЕРИАЛА\*
- 3) ОГРАНИЧЕНИЯ В ФОРМЕ И РАЗМЕРЕ  
МАТЕРИАЛА



# ОСНОВНЫЕ «СЛАБЫЕ МЕСТА» АЛЛОГРАФТ

- 1) ОТСУТСТВИЕ В РОССИИ АДЕКВАТНОГО БАНКА КОСТНЫХ И ХРЯЩЕВЫХ ТКАНЕЙ
- 2) ВОЗМОЖНОСТЬ ПЕРЕДАЧИ ИНФЕКЦИЙ
- 3) ВОЗМОЖНОСТЬ ИММУННЫХ РЕАКЦИЙ
- 4) ДОСТУПНОСТЬ
- 5) ДЛИТЕЛЬНЫЕ СРОКИ РЕЗОРБЦИИ\*



# ОСНОВНЫЕ «СЛАБЫЕ МЕСТА» КСЕНОГРАФТ

- 1) НЕДОСТАТОЧНАЯ ПОРИСТОСТЬ
- 2) ВОЗМОЖНОСТЬ ИММУННЫХ РЕАКЦИЙ
- 3) ОГРАНИЧЕНИЯ В ФОРМЕ И РАЗМЕРЕ МАТЕРИАЛА
- 4) ДОСТУПНОСТЬ
- 5) ДЛИТЕЛЬНЫЕ СРОКИ РЕЗОРБЦИИ\*





# ОСНОВНЫЕ «СЛАБЫЕ МЕСТА» СИНТЕТИЧЕСКОГО МАТЕРИАЛА

- 1) СООТНОШЕНИЕ ПОРИСТОСТИ, ПРОЧНОСТИ, РЕЗОРБИРУЕМОСТИ (ЧЕМ ВЫШЕ ПРОЧНОСТЬ ТЕМ НИЖЕ ПОРИСТОСТЬ И РЕЗОРБИРУЕМОСТЬ)



???

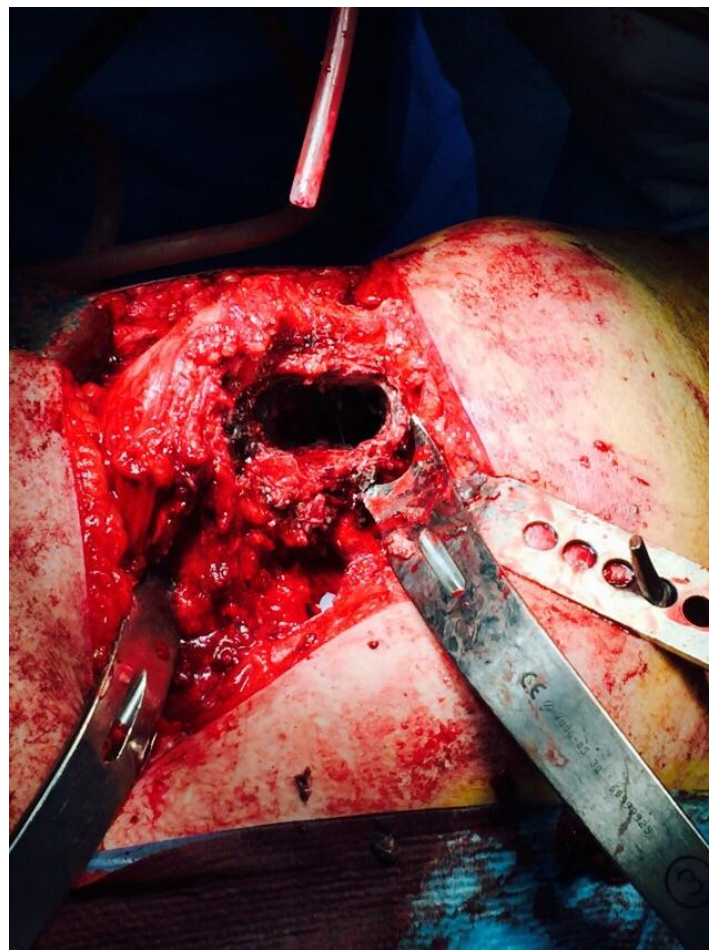


## chronOS<sup>®</sup> BONE VOID FILLER

Beta-Tricalcium Phosphate ( $\beta$ -TCP)  
bone graft substitute











Спасибо за внимание!

